

Flächenspeicher, Typ SPF...

Durch den Einsatz von Flächenspeichern werden z.B. Werkstücke zwischen verschiedenen Arbeitsstationen gepuffert. Dabei ist der Platzbedarf im Vergleich zu linearen Pufferstrecken wesentlich kleiner. So kann auf dem nachfolgend beschriebenen Flächenspeicher mit 1m² Tischfläche die gleiche Teileanzahl, wie auf einem 9m langen Förderband gespeichert werden.

Der unter der Tischplatte angebaute Magnetvibrator erzeugt eine rein vertikale Schwingung. Dadurch wird gewährleistet, daß sich an jeder Stelle der Speicherfläche die gleiche Fördergeschwindigkeit einstellt. Die Förderrichtung der Werkstücke wird durch den auf der Tischfläche aufgebrauchten Förderbürstenbelag erzeugt. Dieser Belag ermöglicht auch das problemlose Fördern von öligen Teilen.

Flächenspeicher Typ: SPF 1000/1000-MVC50-4.2

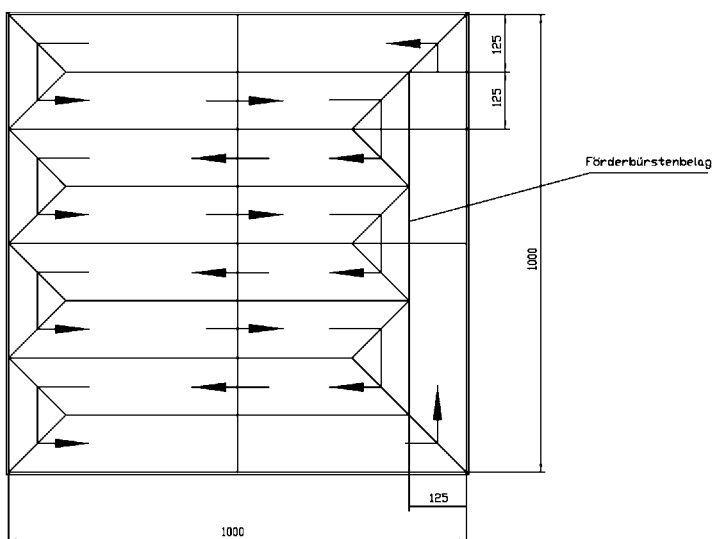
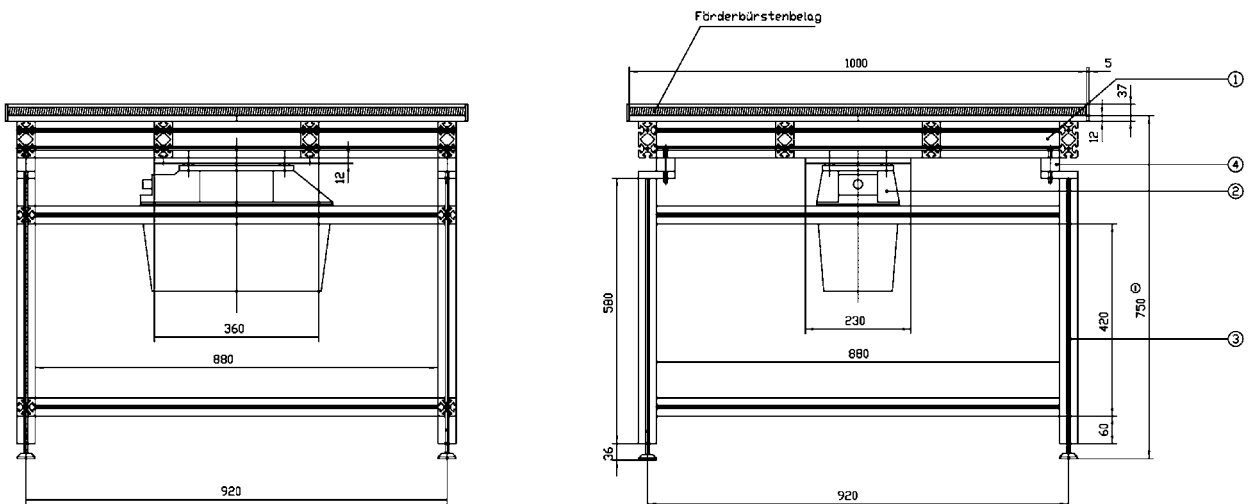
Ausführung: nach Maßblatt 0 232077 01001

Flächenspeicher aus ALU-Systemprofil, mit ALU-Tischplatte, Förderbürstenbeschichtung und AVITEQ-Magnetvibrator.

Speicherfläche:	1000 x 1000 mm
Arbeitshöhe:	ca. 800 mm
Gewicht:	ca. 140 kg
Anschluß:	mittels AVITEQ-VIBTRONIC-S-Steuergerät an Netz 220-240V/50 Hz . Das Steuergerät dient zum <u>stufenlosen</u> Verändern der Schwingweite (Amplitude) und damit der Fördergeschwindigkeit.
Tischplatte:	1000 x 1000 x 10 mm aus ALU, mit 15 mm Förderbürstenbelag 3M-Brushlon™ beschichtet. Das PUR-Trägermaterial ist mit unter Neigung eingegossenen Borsten versehen. Das Material wird so eingesetzt, daß die Neigung der Borsten in Förderrichtung angeordnet ist. Förderbahnanzahl: 9 Stck Förderbahnbreite: 125 mm
Antrieb:	Magnetvibrator Typ MVC 50-4.2 nach Maßblatt 04_687_DE
Schwingweite:	bis 1,6 mm (max. Amplitude)
Schwingzahl:	3000 min ⁻¹ (bei 50Hz-Netz)
Nennstrom:	3,5 A (max. Aufnahme bei 230V/50Hz)
Lackierung:	RAL 5018

Die Auswahl des Förderbürstenbelages ist von der Masse und der Auflagefläche des zu speichernden Werkstückes abhängig. Die Anzahl der Bahnen ergibt sich aus der Werkstück-Geometrie und Ihren Anforderungen.

Flächenspeicher, Typ SPF...



- 1 Speicherplatte
- 2 Magnetvibrator
- 3 Gestell
- 4 Abstützelemente